

# Dell Precision Mobile Workstation 7000 Series

## Quick Start Guide

Guide d'information rapide  
Guia de iniciação rápida  
Hızlı Başlangıç Kılavuzu  
دليل البدء السريع



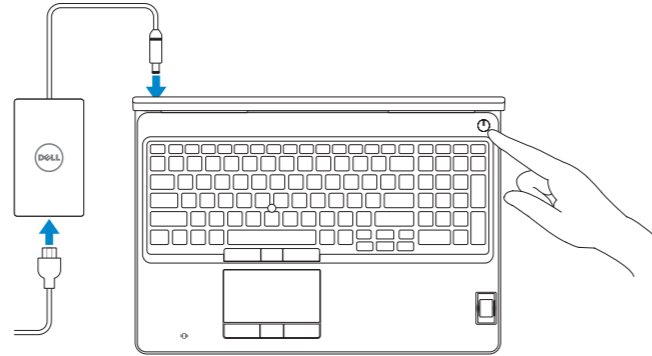
## 1 Connect the power adapter and press the power button

Connectez l'adaptateur d'alimentation et appuyez sur le bouton d'alimentation

Ligar o transformador e premir o botão Ligar

Гүч адаптөрүнү такып гүч дүгмесине basın

توصيل مهبط التيار والضغط على زر التشغيل

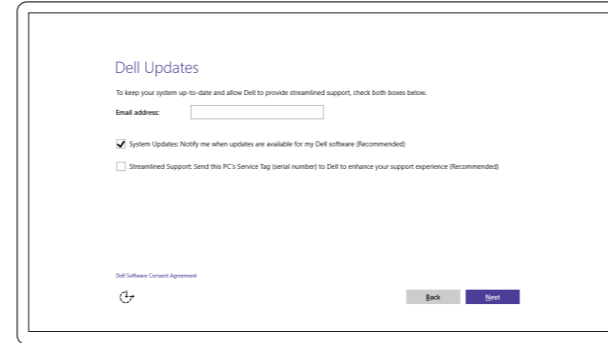


## 2 Finish Windows 10 setup

Terminez l'installation de Windows 10  
Concluir a configuração do Windows 10  
Windows 10 kurulumunu tamamlama  
اتهاء إعداد Windows 10

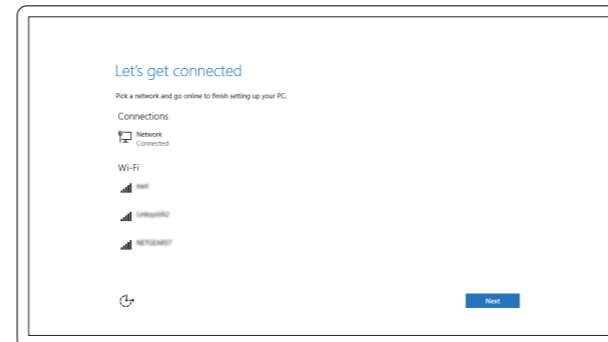
### Enable Dell updates

Activer les mises à jour Dell | Activar as actualizações Dell  
Dell güncellemelerini etkinleştir | Dell تكمين تحديثات



### Connect to your network

Connectez-vous à votre réseau | Estabelecer ligação à rede  
Ağınıza bağlanın | التوصيل بالشبكة



**NOTE:** If you are connecting to a secured wireless network, enter the password for the wireless network access when prompted.

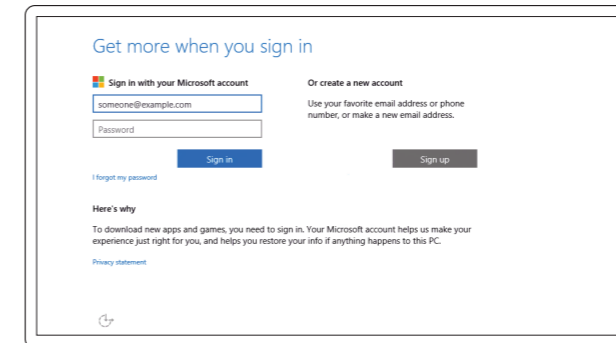
**REMARQUE:** si vous vous connectez à un réseau sans fil sécurisé, entrez le mot de passe d'accès à ce réseau lorsque vous y êtes invité.

**NOTA:** Se precisar conectar-se a uma rede sem fios segura, insira a palavra-passe para aceder à rede sem fios quando solicitado.

**NOT:** Güvenli bir kablosuz ağa bağlanıyorsanız, istendiğinde kablosuz ağ erişim parolasını girin.  
ملاحظة: في حالة اتصالك بشبكة لاسلكية مؤمنة، أدخل كلمة المرور لوصول الشبكة اللاسلكية عند مطالبتك.

### Sign in to your Microsoft account or create a local account

Connectez-vous à votre compte Microsoft ou créez un compte local  
Iniciar sessão numa conta Microsoft ou criar uma conta local  
Microsoft hesabınıza oturum açın veya yerel bir hesap oluşturun  
قم بتسجيل الدخول إلى حساب Microsoft أو قم بإنشاء حساب محلي



## Locate Dell apps

Localiser les applications Dell | Localizar aplicações Dell  
Dell uygulamalarını bulma | Dell تحديد موقع تطبيقات



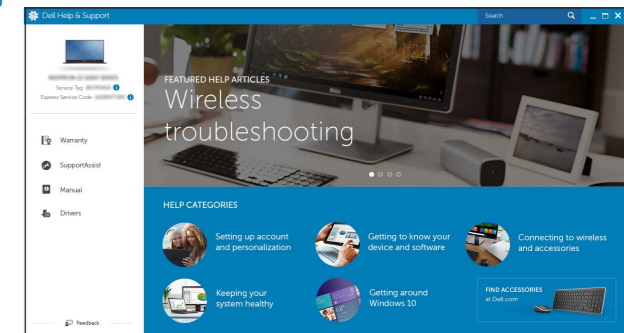
### Register your computer

Enregistrez votre ordinateur | Registrar o computador  
Bilgisayarınızı kaydettirin | تسجيل الكمبيوتر



### Dell Help & Support

Dell aide et assistance | Ajuda e Suporte Dell  
Dell Yardım ve Destek | Dell تعليمات ودعم



### SupportAssist Check and update your computer

Recherchez des mises à jour et installez-les sur votre ordinateur

Verificar e actualizar o computador

Bilgisayarınızı kontrol edin ve güncellemeleri yapın

التحقق من الكمبيوتر الخاص بك وتحديثه

## Product support and manuals

Support produits et manuels  
Suporte de produtos e manuais  
Ürün desteği ve kılavuzlar  
دعم المنتج والدلائل

## Contact Dell

Contacter Dell | Contactar a Dell  
Dell'e başvurun | Dell الاتصال بـ

## Regulatory and safety

Règlementations et sécurité  
Regulamentos e segurança  
Mevzuat ve güvenlik  
ممارسات الأمان والممارسات التنظيمية

## Regulatory model

Modèle réglementaire | Modelo regulamentar  
Yasal model numarası | الموديل التنظيمي

## Regulatory type

Type réglementaire | Tipo regulamentar  
Yasal tür | النوع التنظيمي

## Computer model

Modèle de l'ordinateur | Modelo do computador  
Bilgisayar modeli | موديل الكمبيوتر

[Dell.com/support](http://Dell.com/support)

[Dell.com/support/manuals](http://Dell.com/support/manuals)

[Dell.com/support/windows](http://Dell.com/support/windows)

[Dell.com/contactdell](http://Dell.com/contactdell)

[Dell.com/regulatory\\_compliance](http://Dell.com/regulatory_compliance)

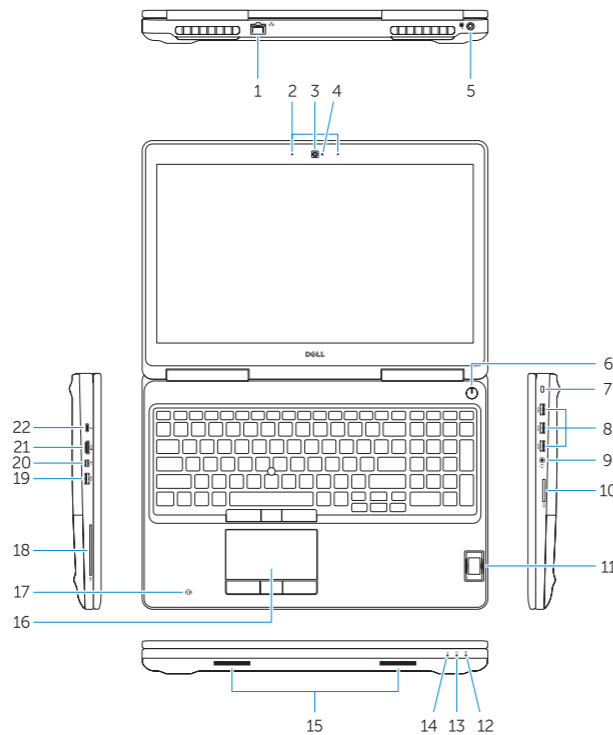
**P53F**

**P53F001**

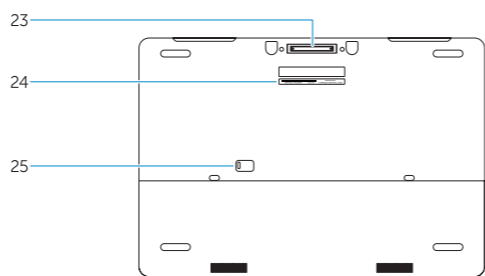
**Dell Precision -7510**

## Features

Caractéristiques | Funcionalidades | Özellikler | الميزات



1. Network connector
2. Microphone (optional)
3. Camera (optional)
4. Camera-status light (optional)
5. Power connector
6. Power button
7. Security-cable slot
8. USB 3.0 connector
9. Headset connector
10. Memory card reader
11. Fingerprint reader (optional)
12. Fingerprint reader (optional)
13. Hard-drive activity light
14. Power-status light
15. Speakers
16. Touchpad
17. Contactless finger print reader (optional)
18. Smartcard reader (optional)
19. USB 3.0 connector
20. Mini DisplayPort connector
21. HDMI connector
22. USB-C connector (optional)
23. Docking connector
24. Service-tag label
25. Door and battery release latch



1. Port réseau
2. Microphone (en option)
3. Caméra (en option)
4. Voyant d'état de la caméra (en option)
5. Port d'alimentation
6. Bouton d'alimentation
7. Emplacement pour câble de sécurité
8. Port USB 3.0
9. Port pour casque
10. Lecteur de carte mémoire
11. Lecteur d'empreintes digitales (en option)
12. Lecteur d'empreintes digitales (en option)
13. Voyant d'activité du disque dur

14. Voyant d'état de l'alimentation
15. Haut-parleurs
16. Pavé tactile
17. Lecteur d'empreintes digitales sans contact (en option)
18. Lecteur de carte à puce (en option)
19. Port USB 3.0
20. Connecteur Mini DisplayPort
21. Port HDMI
22. Connecteur USB-C (en option)
23. Connecteur d'amarrage
24. Étiquette de numéro de série
25. Loquet de déagement du panneau et de la batterie

1. Ağ konektörü
2. Mikrofon (isteğe bağlı)
3. Kamera (isteğe bağlı)
4. Kamera durum ışığı (isteğe bağlı)
5. Güç konektörü
6. Güç düğmesi
7. Güvenlik kablosu yuvası
8. USB 3.0 konektör
9. Kulaklıkl mikrofon konektörü
10. Bellek kartı okuyucu
11. Parmak İzi okuyucu (isteğe bağlı)
12. Parmak İzi okuyucu (isteğe bağlı)
13. Sabit disk etkinlik ışığı
14. Güç durum ışığı
15. Hoparlörler
16. Dokunmatik yüzey
17. Temassız parmak izi okuyucu (isteğe bağlı)
18. Akıllı kart okuyucu (isteğe bağlı)
19. USB 3.0 konektör
20. Mini-DisplayPort konektörü
21. HDMI konektörü
22. USB-C konektör (isteğe bağlı)
23. Takma birimi konektörü
24. Servis etiketi çıkartması
25. Kapak ve pil serbest bırakma mandalı

1. Conector de rede
2. Microfone (opcional)
3. Câmera (opcional)
4. Luz de estado da câmara (opcional)
5. Conector de alimentação
6. Botão Ligar
7. Ranhura do cabo de segurança
8. Conector USB 3.0
9. Conector para auscultadores
10. Leitor de cartões de memória
11. Leitor de impressões digitais (opcional)
12. Leitor de impressões digitais (opcional)
13. Luz de atividade da unidade de disco rígido

14. Luz de estado de alimentação
15. Altifalantes
16. Paineł táctil
17. Leitor de impressões digitais sem contacto (opcional)
18. Leitor de cartão inteligente (opcional)
19. Conector USB 3.0
20. Conector mini-DisplayPort
21. Conector HDMI
22. Conector USB-C (opcional)
23. Conector de ancoragem
24. Etiqueta de serviço
25. Trinco de libertação da porta e da bateria

1. موصل الشبكة
2. الميكروفون (اختياري)
3. الكاميرا (اختياري)
4. مصباح حالة الكاميرا (اختياري)
5. موصل التيار
6. زر التشغيل
7. فتحة كبل الأمان
8. موصل USB 3.0
9. موصل سماعة الرأس
10. قارئ بطاقة الذاكرة
11. قارئ بصمات الأصابع (اختياري)
12. قارئ بصمات الأصابع (اختياري)
13. مصباح نشاط محرك الأقراص الثابتة
14. مصباح حالة الطاقة
15. السماعات
16. لوحة اللمس
17. قارئ بصمة الإصبع اللاسلكي (اختياري)
18. قارئ Smartcard (اختياري)
19. موصل USB 3.0
20. موصل DisplayPort المصغر
21. موصل HDMI
22. موصل USB-C (اختياري)
23. موصل الإرساء
24. ملصق رمز الخدمة
25. قفل تحرير البطارية والباب

